
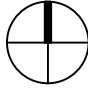
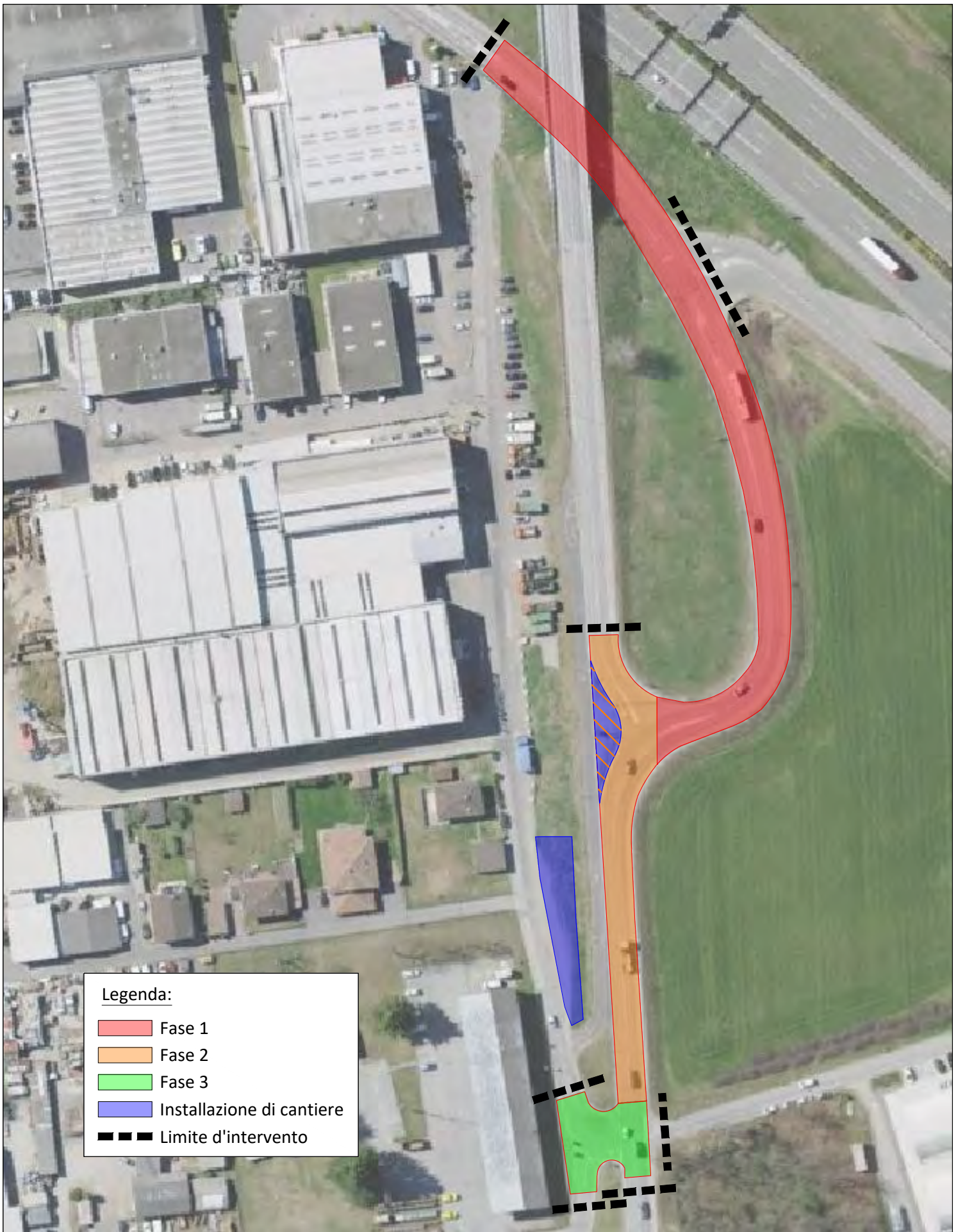
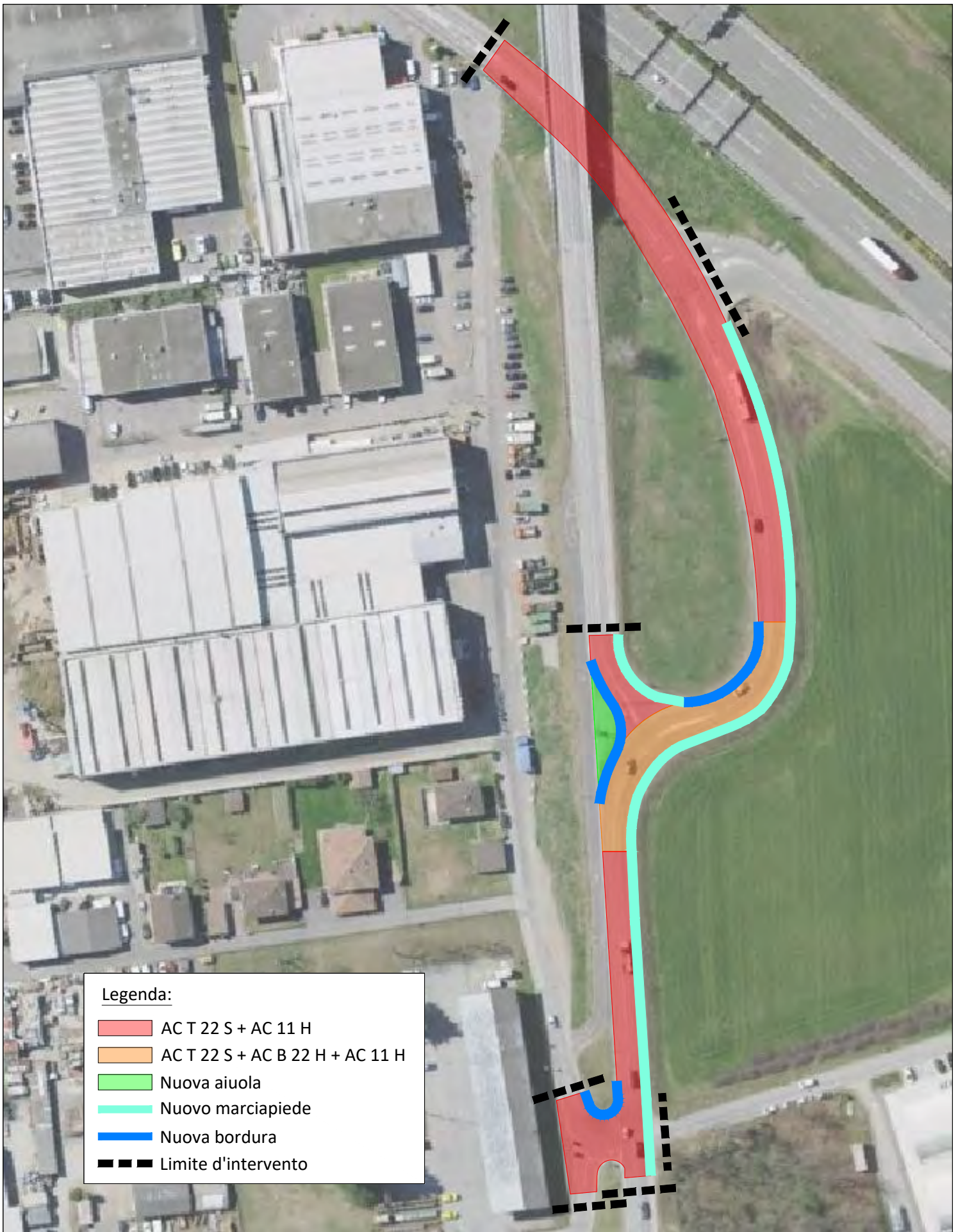
 Città di Bellinzona Dicastero anziani e ambiente Servizi urbani e ambiente El Cunvént 3 - 6513 Monte Carasso Tel.: 058 203 16 40 e-mail: servizi.urbani@bellinzona.ch	QUARTIERE: GIUBIASCO	APPROVATO / DISEGNATO: Ghisla M. / Ferri O.	CREDITO QUADRO MANUTENZIONE STRADE 2024-2026  zona d'intervento	 SCALA 1 : 1'000
	VIA: via Mondari	DATA: 31.07.2023		
	INTERVENTO PREVISTO: 2025	AGGIORNATO: 31.07.2023		



Legenda:

- Fase 1
- Fase 2
- Fase 3
- Installazione di cantiere
- Limite d'intervento

Città di Bellinzona Dicastero anziani e ambiente Settore servizi urbani e ambiente El Cuvént 3 - 6513 Monte Carasso T +41(0)58 203 16 40 servizi.urbani@bellinzona.ch	Strade e canalizzazioni	GIUBIASCO
	Via Mondari - Planimetria generale	
Dis: D. Quatraccioni	Agg:	Scala:
Data: 22.01.2025	Data:	Nome file: Via mondari



Legenda:

- ACT 22 S + AC 11 H
- ACT 22 S + AC B 22 H + AC 11 H
- Nuova aiuola
- Nuovo marciapiede
- Nuova bordura
- Limite d'intervento



Città di Bellinzona

Dicastero anziani e ambiente
Settore servizi urbani e ambiente

El Cuvént 3 - 6513 Monte Carasso
T +41(0)58 203 16 40
servizi.urbani@bellinzona.ch

Strade e canalizzazioni

GIUBIASCO

Via Mondari - Planimetria interventi

Dis: D. Quatraccioni

Agg:

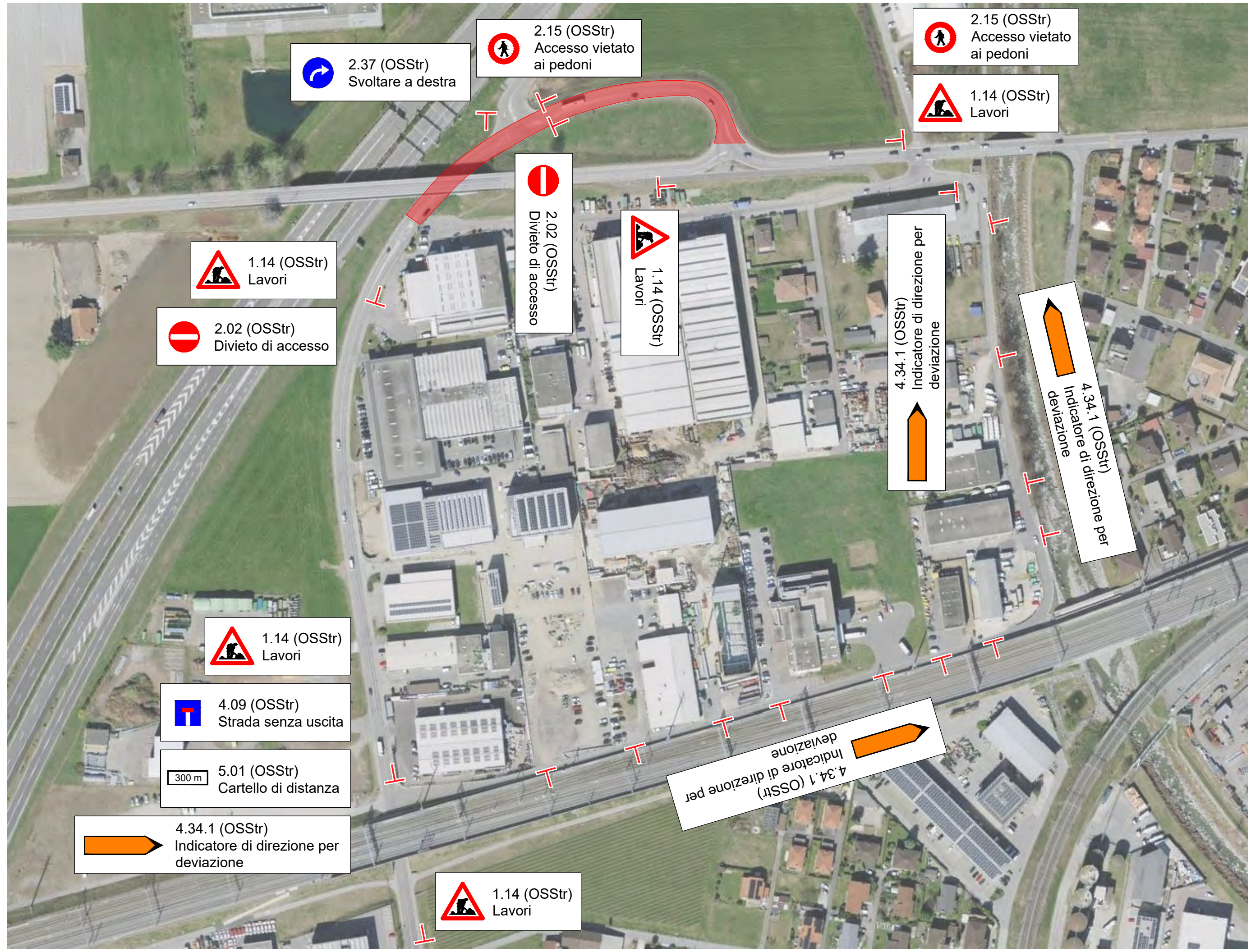
Scala:

Data: 28.01.2025

Data:

Nome file: Via mondari





2.37 (OSStr)
Svoltare a destra

2.15 (OSStr)
Accesso vietato ai pedoni

2.15 (OSStr)
Accesso vietato ai pedoni

1.14 (OSStr)
Lavori

1.14 (OSStr)
Lavori

2.02 (OSStr)
Divieto di accesso

2.02 (OSStr)
Divieto di accesso

1.14 (OSStr)
Lavori

4.34.1 (OSStr)
Indicatore di direzione per deviazione

4.34.1 (OSStr)
Indicatore di direzione per deviazione

1.14 (OSStr)
Lavori


4.09 (OSStr)
Strada senza uscita

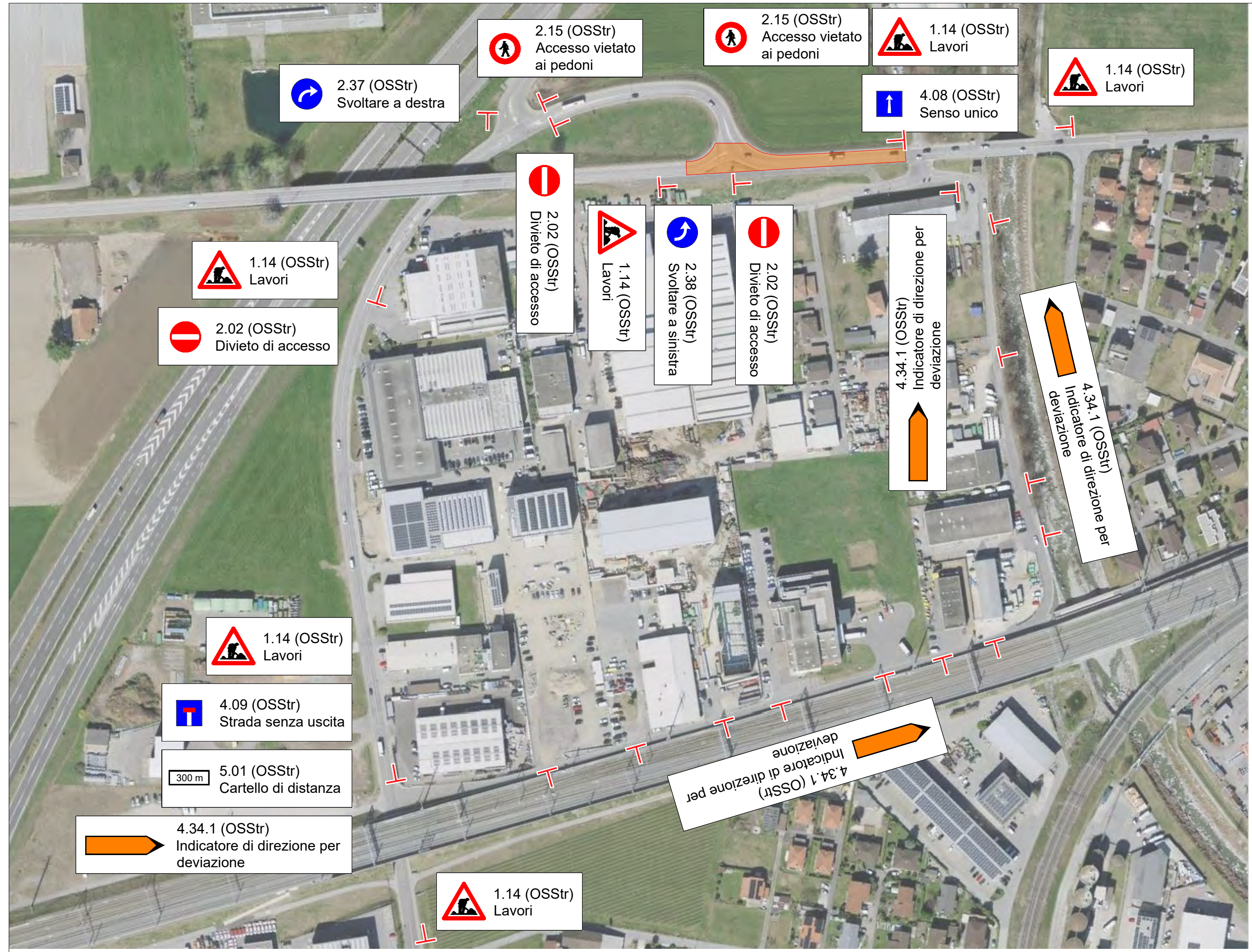
5.01 (OSStr)
Cartello di distanza

4.34.1 (OSStr)
Indicatore di direzione per deviazione

4.34.1 (OSStr)
Indicatore di direzione per deviazione

1.14 (OSStr)
Lavori

 Città di Bellinzona Dicastero anziani e ambiente Settore servizi urbani e ambiente El Curvènt 3 - 6513 Monte Carasso T. +41(0)58 203 16 40 servizi.urbani@bellinzona.ch	Strade e canalizzazioni	GIUBIASCO
	Via Mondari - Segnaletica fase 1	
Dis: D. Quattraccioni	Agg:	Scala: 1:2'000
Data: 09.10.2024	Data:	Nome file:



2.37 (OSStr)
Svoltare a destra

2.15 (OSStr)
Accesso vietato ai pedoni

2.15 (OSStr)
Accesso vietato ai pedoni

1.14 (OSStr)
Lavori

4.08 (OSStr)
Senso unico

1.14 (OSStr)
Lavori

1.14 (OSStr)
Lavori

2.02 (OSStr)
Divieto di accesso

2.02 (OSStr)
Divieto di accesso

1.14 (OSStr)
Lavori

2.38 (OSStr)
Svoltare a sinistra

2.02 (OSStr)
Divieto di accesso

4.34.1 (OSStr)
Indicatore di direzione per deviazione

4.34.1 (OSStr)
Indicatore di direzione per deviazione

1.14 (OSStr)
Lavori

4.09 (OSStr)
Strada senza uscita

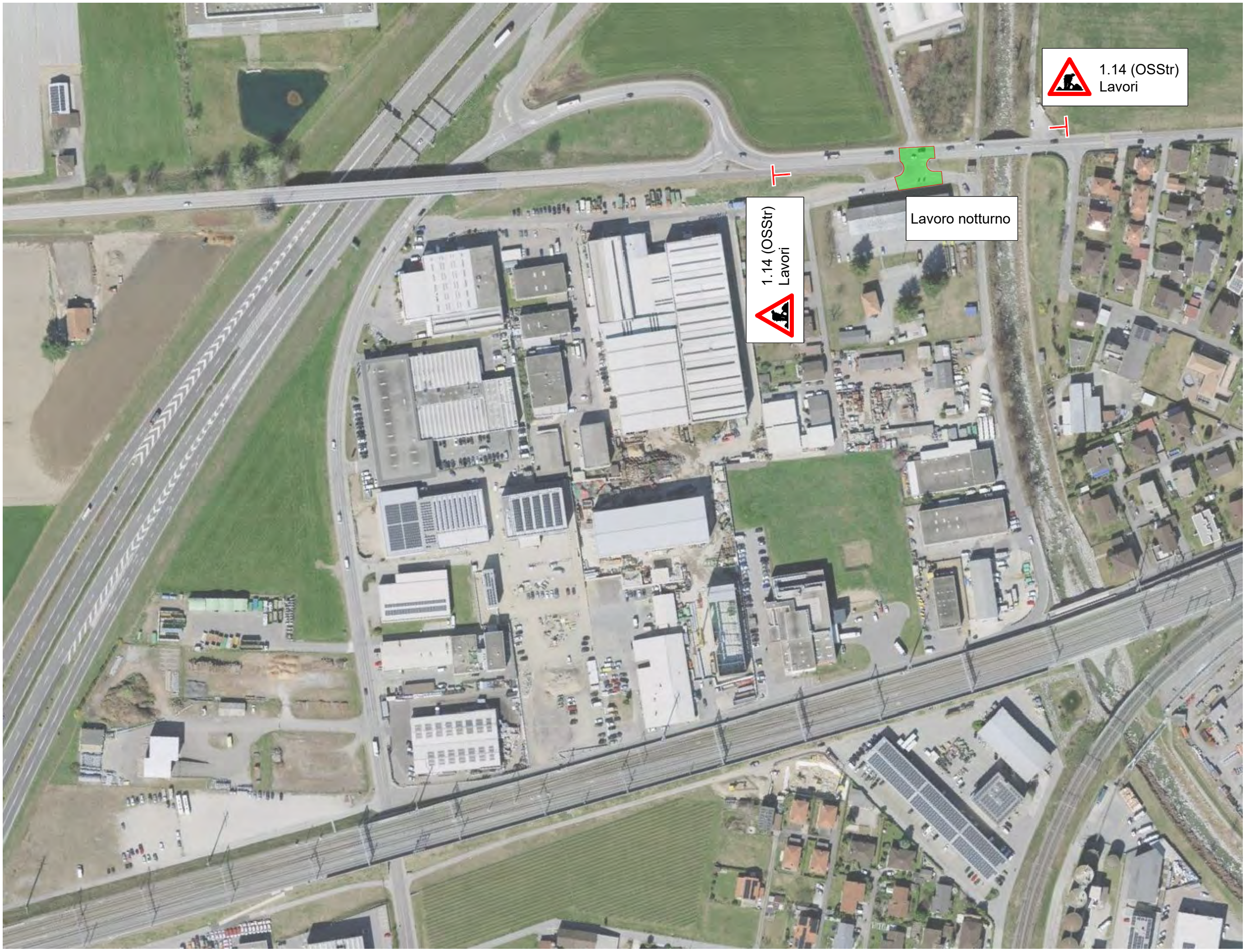
5.01 (OSStr)
Cartello di distanza


4.34.1 (OSStr)
Indicatore di direzione per deviazione


1.14 (OSStr)
Lavori

4.34.1 (OSStr)
Indicatore di direzione per deviazione

Città di Bellinzona Dicastero anziani e ambiente Settore servizi urbani e ambiente El Curvènt 3 - 6513 Monte Carasso T. +41(0)58 203 16 40 servizi.urbani@bellinzona.ch	Strade e canalizzazioni	GIUBIASCO
	Via Mondari - Segnaletica fase 2	
Dis: D. Quattraccioni	Agg:	Scala: 1:2'000
Data: 09.10.2024	Data:	Nome file:



 1.14 (OSStr)
Lavori

 1.14 (OSStr)
Lavori

Lavoro notturno

