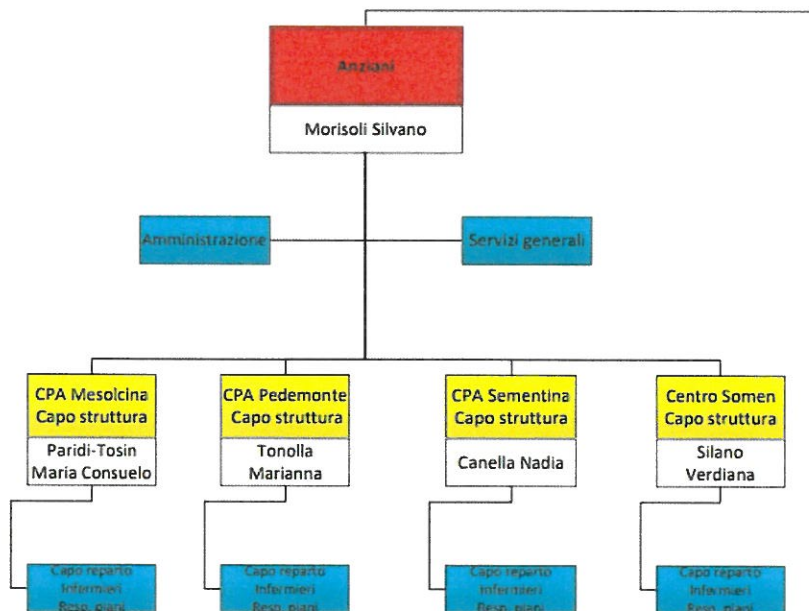


Interpellanza

**Dopo la capo struttura della CPA Mesolcina è la volta della capo struttura della CPA di Pedemonte a lasciare...**

A fine 2021 abbiamo interpellato il Municipio sulle ragioni per cui la valida, competente e ammirata capo struttura della CPA Mesolcina avesse deciso di dimissionare. Evidentemente, come suo solito, il Municipio aveva negato l'evidenza e banalizzato questa importante partenza. A poco meno di un anno di distanza, è la volta della capo struttura della CPA di Pedemonte a dimissionare.



Chiediamo di conseguenza al Municipio:

1. Questa seconda importante dimissione in poco meno di 10 mesi non fa sorgere un qualche dubbio sulle competenze della direzione del settore anziani?
2. Si è già trovata una sostituzione per la funzione di capo struttura della CPA Mesolcina, considerato che nell'organigramma tale funzione risulta ancora occupata dalla persona che si è licenziata a fine 2021?
3. Come si intende procedere nella gestione della CPA di Pedemonte fino a quando si sarà trovata, se si troverà, una nuova capo-struttura?
4. A partire dal 1° gennaio 2023 la città dovrà garantire anche la gestione amministrativa della CPA Greina in un contesto in cui i quadri dirigenti del settore anziani scappano. Visto il fuggi fuggi dei quadri è sicuro che si potrà garantire nelle singole CPA il necessario livello di qualità delle cure?

Matteo Pronzini, Angelica Lepori, Giuseppe Sergi