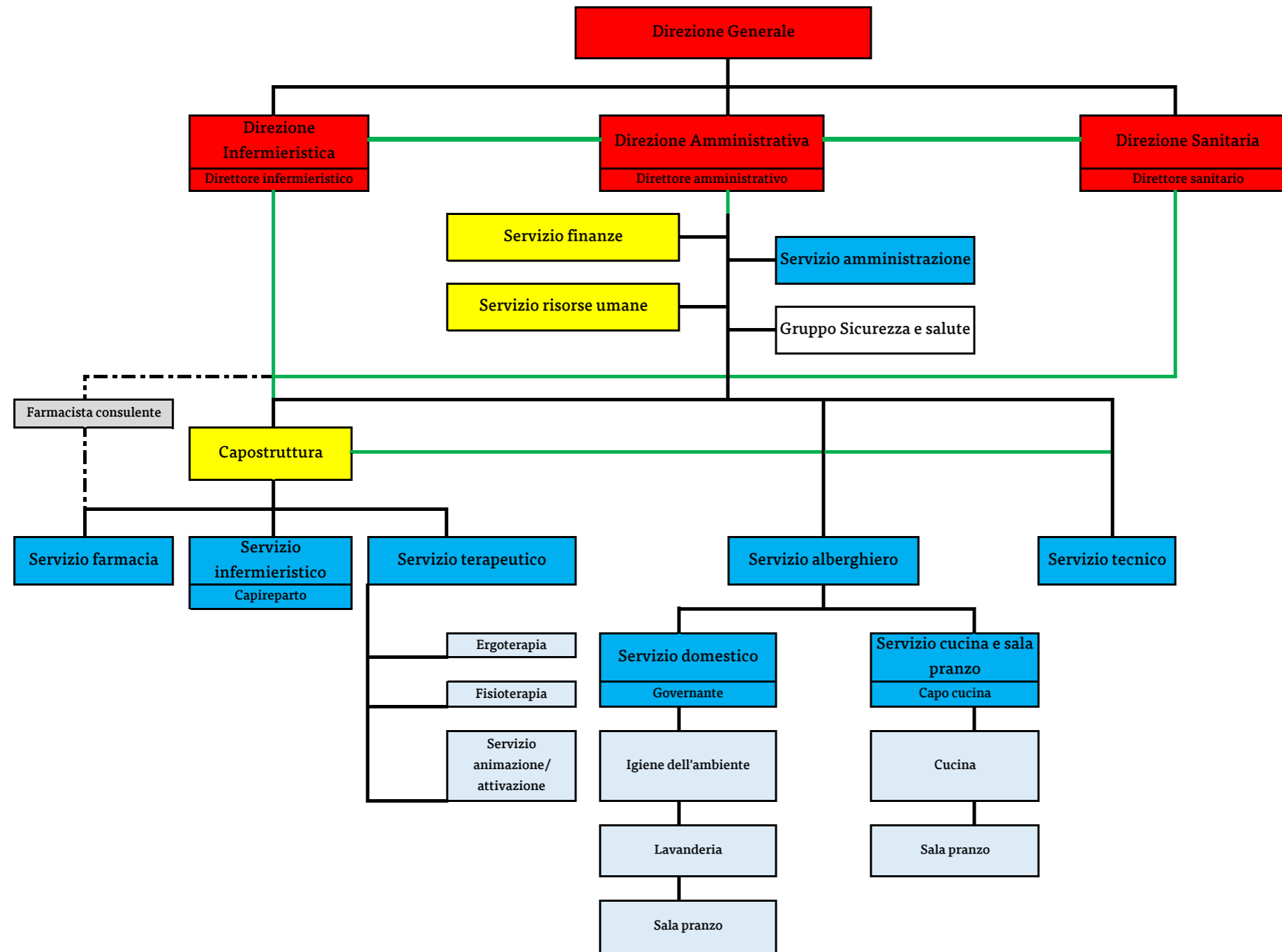


ORGANIGRAMMA CASA ANZIANI SEMENTINA



Legenda:

- Direzione
- Capostruttura e Responsabili di Servizio
- Servizi
- Gruppo di lavoro interno
- Partner esterno

- Conduzione diretta (gestisce direttamente)
- Conduzione funzionale (coordina gli altri Servizi)
- Coordinamento con partner sanitari

Riferimenti correlati: -

Data di creazione: 21.02.2018
Data di aggiornamento: 06.10.2023
Data di revisione: 06.10.2023

Redatto da: DA
Approvato da: DG-CS